

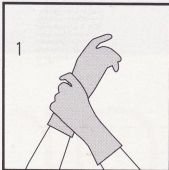
ΠΡΩΤΗ ΧΡΗΣΗ

- Αν βάζετε για πρώτη φορά τα μαλλιά σας
- Αν δεν έχετε βάψει τα μαλλιά σας για αρκετούς μήνες

FIRST APPLICATION

- If you have never used coloring products before
- If you have not colored your hair for a few months

Προετοιμασία & εφαρμογή / Preparation and application



1. Προστατέψτε τα ρούχα σας, τοποθετώντας μια πετσέτα στους ώμους κατά την εφαρμογή της βαφής και αν φοράτε κοσμήματα αφαιρέστε τα. Φορέστε τα γάντια που υπάρχουν στη συσκευασία. Απλώστε μικρή ποσότητα έλαιο* κοντά στο στεφάνι των μαλλιών ώστε να μην βάψετε το δέρμα σας.

Protect clothes by putting a towel over your shoulders. Remove any jewellery and wear the gloves provided during the entire colour application stage. Apply a small quantity of natural oil* around the forehead in order to avoid coloring the skin



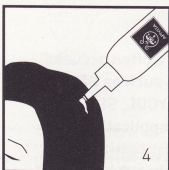
2. Αδειάστε όλο το περιεχόμενο του σωληναρίου της κρέμας βαφής (Α) στο φιαλίδιο ενεργοποίησης χρώματος (Β).

Pour the entire content of color cream tube (A) into the color developer bottle (B).



3. Κλείστε το καπάκι του φιαλιδίου (Β) και ανακινήστε μέχρι το μίγμα να γίνει ομοιογενές. Κόψτε αμέσως την άκρη του απλικατέρ του φιαλιδίου ενεργοποίησης χρώματος (Β) και ξεκινήστε ΑΜΕΣΑ την εφαρμογή.

Replace the cap on the bottle (B) and shake until the mixture is smooth. After completing the mixture, cut the tip of the applicator at the end of the cap and start the application IMMEDIATELY.



4. Εφαρμόστε το μίγμα σε στεγνά μαλλιά, ξεκινώντας από τις ρίζες προς τις άκρες, χρησιμοποιώντας την άκρη του απλικατέρ του φιαλιδίου (Β) για να ξεχωρίσετε τις τούφες των μαλλιών.

Εφαρμόστε το υπόλοιπο προϊόν ομοιόμορφα στα μαλλιά σας και κάντε απαλό, μασάζ. Το μίγμα δεν τρέχει.

Apply the mixture from roots to ends, using the tip of the applicator bottle to separate the strands. Distribute the remaining product evenly throughout the hair and massage gently. The mixture does not drip.

* Σας συνιστούμε να χρησιμοποιήσετε το έλαιο jojoba από τη σειρά APIVITA natural oil

We recommend you to apply APIVITA jojoba natural oil.



5. Αφήστε το μίγμα να δράσει για 30 λεπτά
Leave it on for 30 minutes

6. Μετά το τέλος του χρόνου αναμονής, ρίξτε λίγο χλιαρό νερό στα μαλλιά σας και κάντε ελαφρύ μασάζ μέχρι να γίνει αφρός. Ξεβγάλετε με άφθονο χλιαρό νερό, μέχρι το νερό να βγαίνει καθαρό. Στη συνέχεια λουστείτε με το APIVITA PROPOLINE για βαμμένα μαλλιά με ηλιανθο και μέλι.

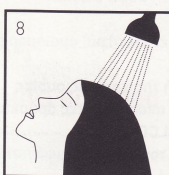


When the processing time is up, massage hair using a small amount of lukewarm water allowing the mixture to turn into lather. Rinse hair thoroughly until the water runs clear and then wash with an appropriate shampoo such as APIVITA PROLOLINE shampoo for colored hair with sunflower and honey.



7. Εφαρμόστε την κρέμα μαλλιών για μετά τη βαφή και κάντε καλό μασάζ στα μαλλιά σας για να μπορέσουν τα φυσικά συστατικά της να εισαχθούν στην τρίχα και να σταθεροποιηθεί το χρώμα.

Apply the post-color treatment. Massage into hair thoroughly to enable the ingredients penetrate and stabilize the color.



8. Αφήστε την κρέμα να δράσει για 3 λεπτά και στη συνέχεια ξεπλύντε καλά με χλιαρό νερό
Leave it on for 3 minutes and rinse well with lukewarm water.

Το προϊόν είναι ενεργό, μόνο όταν εφαρμόζεται αμέσως μετά την ανάμιξη. Μην αποθηκεύετε προϊόν που έχετε αναμείξει.

The product is effective only if applied immediately after mixing. Do not store the mixture.

ΕΠΑΝΑΛΗΠΤΙΚΗ ΧΡΗΣΗ ΓΙΑ ΒΑΦΗ ΣΤΙΣ ΡΙΖΕΣ

Όταν τα μαλλιά μακρύνουν και χρειαστεί να ξαναβάψετε τις ρίζες (περίπου μετά από 3-4 εβδομάδες)

1. Προετοιμάστε τη βαφή ακολουθώντας τα βήματα 1 έως 3
2. Απλώστε το μίγμα στις ρίζες, σχηματίζοντας χωρίστρες με την άκρη του σπικιατέφ (B). Αφήστε το προϊόν να δράσει για 20-30 λεπτά.
3. Απλώστε στη συνέχεια το υπόλοιπο μίγμα κατά μήκος των μαλλιών. Αφήστε το προϊόν να δράσει για άλλα 5-10 λεπτά.
4. Ολοκληρώστε τη διαδικασία ακολουθώντας τα βήματα 6 έως 8.

ΠΡΟΣΟΧΗ !

· Αν το χρώμα στο υπόλοιπο μήκος των μαλλιών παραμείνει σταθερό (δεν έχει ξεθωριάσει), σας προτείνουμε να εφαρμόσετε το υπόλοιπο προϊόν σε όλα τα μαλλιά, το πολύ για 5 λεπτά για ένα ενιαίο λαμπερό αποτέλεσμα στο χρώμα σας
· Μην υπερβαίνετε τον προβλεπόμενο χρόνο παραμονής του προϊόντος στα ήδη βαμμένα μαλλιά σας, υπάρχει πιθανότητα τα μαλλιά να σκουρύνουν αποκλίνοντας από το χρώμα επιλογής.

! ΠΡΟΦΥΛΑΞΕΙΣ ΧΡΗΣΗΣ_ ΔΙΑΒΑΣΤΕ ΠΡΙΝ ΤΗΝ ΕΦΑΡΜΟΓΗ ΣΗΜΑΝΤΙΚΟ: Οι βαφές μαλλιών μπορεί να προκαλέσουν αλλεργική αντίδραση η οποία σε ορισμένες σπάνιες περιπτώσεις μπορεί να είναι σοβαρή. Τα τατουάζ αυξάνουν την πιθανότητα αλλεργίας.

ΤΟ ΠΡΟΪΟΝ ΔΕΝ ΠΡΕΠΕΙ ΝΑ ΧΡΗΣΙΜΟΠΟΙΗΘΕΙ ΕΑΝ:

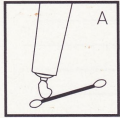
- υπάρχει ιστορικό αλλεργικής αντίδρασης σε προϊόν βαφής
 - το δέρμα της κεφαλής είναι ευαίσθητο, ερεθισμένο, ή πάσχον (έκζεμα, ψωρίαση)
- Σε αυτές τις περιπτώσεις συμβουλευτείτε τον γιατρό σας πριν τη χρήση οποιουδήποτε προϊόντος βαφής.

Πραγματοποιήστε τον έλεγχο ευαισθησίας (patch test) 48 ώρες πριν από κάθε εφαρμογή του προϊόντος ακόμη και αν έχετε χρησιμοποιήσει στο παρελθόν βαφή της ίδιας ή άλλης μάρκας

Η έλλειψη οποιασδήποτε αντίδρασης στο τεστ ευαισθησίας, δεν εγγυάται την απουσία μελλοντικής ευαισθησίας ή αλλεργικής αντίδρασης.

Οδηγίες για τον έλεγχο ευαισθησίας

- Σκοπός του τεστ ευαισθησίας είναι να ελέγξει την ανοχή σας απέναντι στο προϊόν.
- Καθαρίστε καλά με οινόπνευμα μια μικρή περιοχή (1 cm²) του δέρματος πίσω από τα αυτιά σας ή στο βραχίονα.
- Αναμίξτε περίπου 5 γρ. της κρέμα βαφής natural hair color cream με 7,5 γρ. γαλακτώματος ενεργοποίησης χρώματος σε πλαστικό ή γυάλινο δοχείο.



- Εφαρμόστε το μίγμα με μια μπτονέτα στην περιοχή του δέρματος που έχετε προετοιμάσει (1 cm²), εικόνες A & B.
- Επανάλαβετε την εφαρμογή 2-3 φορές, αφήνοντας το μίγμα να στεγνώνει ανάμεσα στις εφαρμογές.

- Αφήστε το για 48 ώρες. Μην ξεπλύνετε, το δέρμα σας. Εάν δεν παρουσιάσει αλλεργική αντίδραση, μπορείτε να χρησιμοποιήσετε το προϊόν.
- Εάν εμφανιστεί ερεθισμός, οίδημα ή κνησμός κατά τη διάρκεια της διαδικασίας του τεστ, ξεβγάλετε αμέσως με χλιαρό νερό και σταματήστε την εφαρμογή.
- Εάν ο ερεθισμός απλώνεται γρήγορα & αισθάνεστε αδιαθεσία ή ζαλάδα, δυσκολία στην αναπνοή ή /και οίδημα σε πρόσωπο & μάτια, ξεβγάλετε αμέσως, σταματήστε την εφαρμογή και συμβουλευτείτε τον γιατρό σας.
- Αν μετά την εφαρμογή της βαφής ή μέσα στις επόμενες ημέρες εμφανιστεί, κνησμός, ερεθισμός οίδημα ή εξανθήματα, αναζητήστε άμεσα τη συμβουλή του γιατρού σας.

Η κρέμα βαφή περιέχει διαιτιολοούλα.

Το γαλάκτωμα ενεργοποίησης χρώματος περιέχει υπεροξειδίο του υδρογόνου Προσοχή

- Αποφύγετε την επαφή με τα μάτια. Σε περίπτωση επαφής με το δέρμα ή τα μάτια ξεπλύνετε αμέσως με άφθονο νερό.
- Μην χρησιμοποιείτε τη βαφή για να βάψετε βλεφαρίδες ή φρύδια. Η μη τήρηση της οδηγίας αυτής μπορεί να προκαλέσει τύφλωση.
- Να φοράτε πάντα τα κατάλληλα διαθεσίμα γάντια καθ' όλη την προετοιμασία, την εφαρμογή και το τελικό ξέπλυμα του προϊόντος.
- Ξεπλύνετε καλά τα μαλλιά σας μετά από κάθε εφαρμογή.

Κρατήστε το μακριά από τα παιδιά. Να μη χρησιμοποιείται σε παιδιά.

Προφυλάξεις

Εάν το γαλάκτωμα ενεργοποίησης χρώματος ή το μίγμα της βαφής έρθει σε επαφή με τα μάτια, ξεπλύνετε αμέσως με άφθονο νερό. Αν φοράτε φακούς επαφής αφαιρέστε τους πριν ξεπλύνετε επιμελώς τα μάτια σας.
Εάν ο ερεθισμός επιμένει, συμβουλευτείτε τον ιατρό σας.
Μην εισπνέετε και μην καταπίνετε το προϊόν.
Μην εφαρμόζετε τη nature's hair color σε μαλλιά που έχουν βαφεί με χένα ή με μεταλλικά χρώματα
Αφαιρέστε όλα τα μεταλλικά αντικείμενα από τα μαλλιά σας πριν τη βαφή.
Μην χρησιμοποιείτε μεταλλικά σκεύη/ εργαλεία κατά τη διαδικασία της βαφής.
Μην κάνετε περμανάντ στα μαλλιά σας 15 μέρες πριν ή μετά τη βαφή
Προετοιμάστε & εφαρμόστε το προϊόν σε ένα καλά αεριζόμενο & δροσερό χώρο.
Μην υπερβαίνετε τον προτεινόμενο χρόνο εφαρμογής της βαφής.
Φυλάξτε το προϊόν σε δροσερό μέρος, μακριά από πηγές θερμότητας ή φωτός
Χρησιμοποιήστε το άμεσα μετά την ανάμειξη
Μετά τη χρήση, ποτέ μη φυλάτε, προϊόν που περίσσεψε.
Ποτέ μην αφήνετε κλειστό το φιαλίδιο μετά την ανάμειξη.
Χρησιμοποιήστε το προϊόν μόνο με τον ενδεδειγμένο τρόπο.

ROOT TOUCH-UP APPLICATION

As hair grows you may need to cover the roots (after 3-4 weeks from the initial application)

1. Please follow steps 1 to 3.
2. Apply the mixture to the roots using the tip of the applicator (b) bottle to separate the strands. Leave it on for 20-30 minutes.
3. Apply the remaining mixture on the rest of the hair, massage gently & leave in place for another 5-10 minutes.
4. Complete the process by following steps 6 to 8.

ATTENTION !

- If the existing color on the rest of your hair has not fade out, it is recommended to apply (for a shiny & uniform result) the remaining mixture for other five minutes maximum
- It is advisable to keep the recommended application time on your colored hair otherwise your hair might get darker than the desired tone.

! WARNINGS – PLEASE READ BEFORE USE

IMPORTANT: Hair dyes can cause allergic reactions that, in rare cases, can be severe. Tattoos may increase the risk of allergy.

DO NOT USE THE PRODUCT IF:

- You have had allergic reaction to a colouring product in the past.
- You have a sensitive, irritated, or dry, exfoliating scalp, or a scalp affected by skin disorders (eczema, psoriasis).

In these cases, it is recommended to consult a physician before using any hair colouring product.

A preliminary sensitivity test (patch test) must be done 48 hours before every application, even if you have used hair colouring products of this or another brand in the past

Lack of any reaction to this test is no guarantee that an allergic reaction will not occur as a result of a future sensitization.

Patch test directions:

- Purpose of the test: to test individual's tolerance of the product on the skin.
- Thoroughly clean a small area of the skin behind the ear or on the forearm (1 square cm) with alcohol.
- Mix approximately 5 g of color cream with approximately 7,5 g of developer in a small plastic or glass vial.
- Apply the mixture on the prepared area with a piece of cotton or with a small spatula (1 square cm), see pictures A & B.
- Repeat the application 2 or 3 times, allowing the mixture to dry in between each time.
- Leave it on for 48 hours without washing, then rinse gently with water. You may use the product if no allergic reaction occurs.
- If irritation, inflammation or itching occurs during this time, please do not apply the product.
- If there is itching or burning and/or skin irritation during colouring, immediately rinse with water and stop application.
- If the skin irritation spreads rapidly, and you feel weak or dizzy or have difficulties in breathing and/or there is swelling of the face/eyes, rinse immediately with water and seek prompt medical attention.
- If skin problems arise, such as itching, irritation, swelling or the presence of blisters after colouring or in the following days, please seek immediate medical attention.

The cream hair color contains phenylenediamines.

The developer contains hydrogen peroxide.

Caution

- Avoid contact with eyes. In case of accidental contact with skin or eyes, rinse immediately with plenty of water.
- Do not use to dye eyelashes or eyebrows. Failure to follow these instructions may cause blindness.
- Please wear suitable, disposable gloves during all the preparation, application and final rinsing phases.
- Rinse hair well after application.

Keep out of reach of children. Do not use on children.

Precautions

If the developer or the colour mixture comes into contact with eyes, wash immediately with plenty of water. Remove any contact lenses before flushing eyes. Should irritation persist, please consult a specialist.

Do not inhale or ingest the product.

Do not use on hair that has been previously colour-treated with henna or metallic dyes. Please remove all metal objects from hair before coloring. Do not use metallic instruments.

Do not perm hair 15 days before or after a color treatment.

Apply the product in a well-ventilated area. Do not exceed the recommended processing times.

Keep the product in a cool place, away from sources of heat and out of the light. Use immediately after mixing. Do not keep any leftover product. Never leave the mixture in a closed applicator.

Do not use the product in any way other than indicated.